




POHLAVNĚ PŘENOSNÉ VIRY



MUDr. Helena Skálová
Ústav patologie 1. LF UK a VFN



HPV (HUMAN PAPILLOMA VIRUS)

HPV

- Infekce kůže a sliznic

- bradavice, papilomy

- intraepiteliální neoplazie (dysplazie)

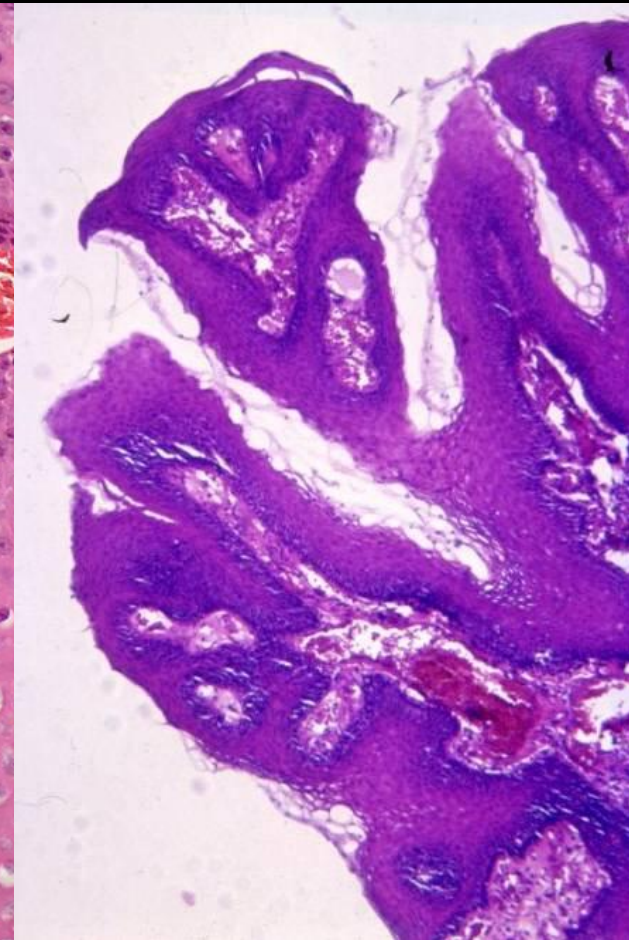
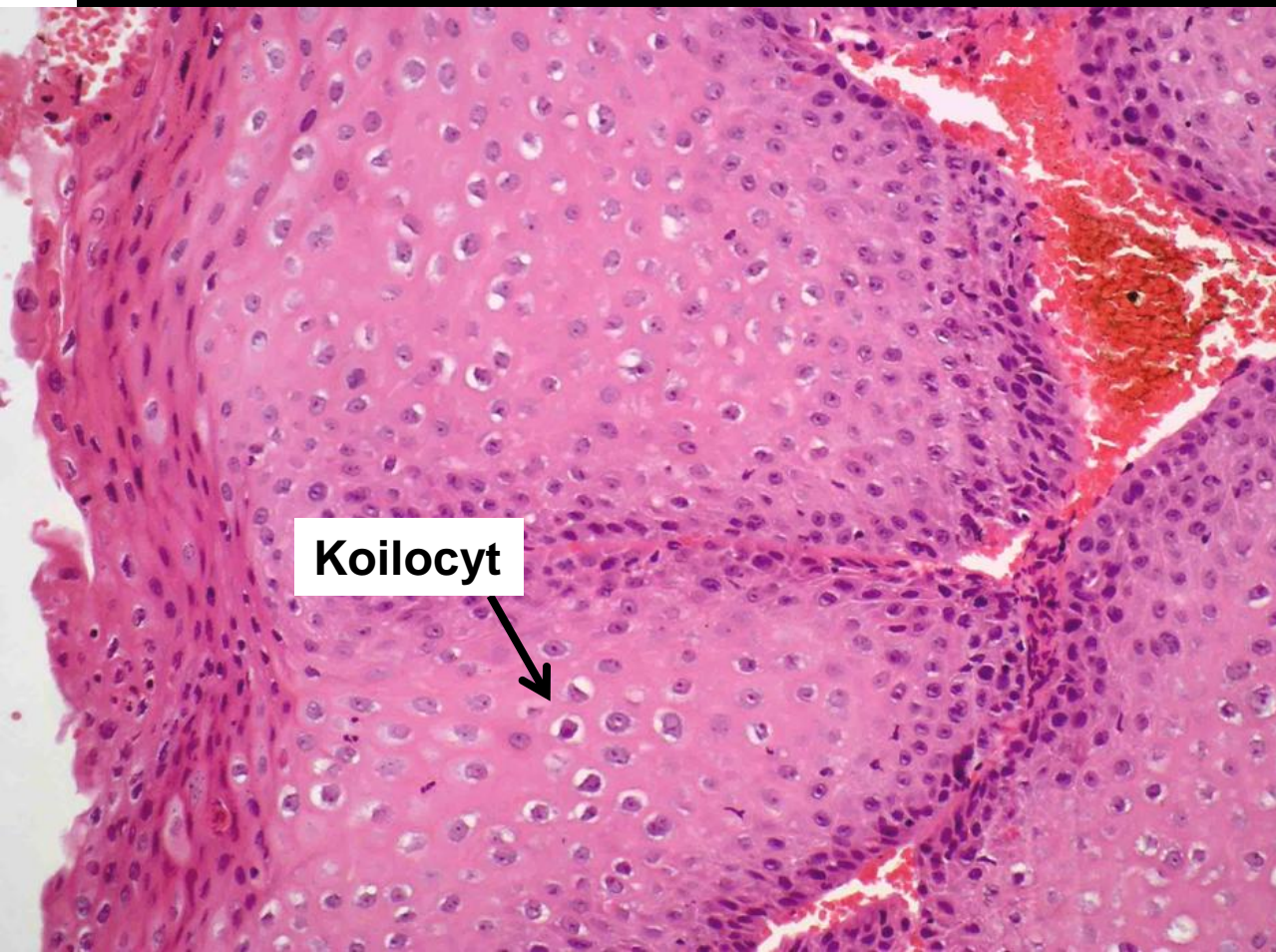
- invazivní dlaždicobuněčný karcinom

Benigní extragenitální bradavice

- **Verruca vulgaris**
- **Verruca plana (dlaně, chodidla)**
- HPV 1, 2, 4, 7, 27, 57, 60, 65 – afinita k rohovnějícímu epitelu

Benigní genitální bradavice

- Condyloma accuminatum
- Kondylomatózní LSIL
- HPV 6, 11, 40, 42, 43, 51, 52



Skvamocelulární intraepiteliální léze (SIL) Cervikální intraepiteliální neoplazie (CIN) Dysplazie

- **Low grade (LSIL = CIN₁):**
 - 65% regreduje
 - 20% persistuje
 - 15% progreduje do vyššího stupně
- **High grade (HSIL = CIN₂, CIN₃, CIS):**
 - HPV 16, 18
 - Vysoké riziko dlaždicobuněčného karcinomu



Herpes simplex

Herpes zoster

HERPETICKÉ VIRY

Herpes simplex (HSV)

- **Primární infekce** (replikace v místě infekce a následná migrace do ganglií dorzálních míšních provazců):
 - Asymptomatická
 - Gingivostomatitida (↑ teplota, slinění, lymfadenitida)
 - Genitální léze
- **Latentní stadium**
- **Reaktivace** (spontánní, slunce, horečka, stres ...) → rekurentní orolabiální nebo genitální onemocnění

Histologie

- Edém, balónová degenerace, jaderné inkluze, mnohočetná jádra → intraepidermální puchýře → ulcerace

Genitální infekce (HSV2, HSV1)

- Častější u žen – vagina, cervix, perineum
- Edém, zčervenání, mnohočetné bolestivé puchýřky
- Imunosuprese – závažnější onemocnění, sklon k chronicitě (prekanceróza), u HIV pacientů bolestivé persistující vředy
- Neonatální infekce

Infekce v graviditě

I. a II. trimestr (STORCH)

Teratogenní efekt

- Mikrocefalus
- Chorioretinitida, keratokonjunktivitida
- Kožní infekce

III. Trimestr – perinatální infekce

Adnátní infekce

- Infekce kůže, očí, úst
- Encefalitida
- Disseminovaná infekce – 90% mortalita

Varicella zoster

- Reaktivace v genitální oblasti v pruzích nepřesahujících střední čáru
- Bolestivé papuly → vesikuly → eroze
- Komplikace: postherpetická neuralgie
- Histologie: stejná jako u HSV



HIV



HIV – AIDS

Acquired Immunodeficiency Syndrome

CD₄+ T-lymfocyty, tkáňové makrofágy

Rozvinuté stadium AIDS:

- **Těžká imunosuprese → oportunní infekce, sekundární nádorová onemocnění, neurologické projevy**

HIV → AIDS (3 fáze)

- **Akutní retrovirový syndrom** – virémie, osídlení lymfatických uzlin (nespecifické symptomy)
- **Chronická fáze** – replikace v lymfatickém systému (asymptomatická fáze nebo generalizovaná lymfadenopatie, méně závažné infekce)

AIDS

- **Uzliny:** folikulární involuce, deplece buněk, atrofie, patogeny
- **Slezina, thymus:** atrofie
- **Infekce:** Pneumocystis, Toxoplasma, Candida, Histoplasma, Mykobakterie, Nocardia, Salmonella, Cytomegalovirus, Herpes simplex, Varicella-zoster
- **Nádory:** Kaposiho sarkom (HHV8), non-Hodgkinské lymfomy, primární lymfom mozku, karcinom děložního čípku, anu

†

25 - 40%

Shrnutí

- **HPV** – bradavice, papilomy, SIL, karcinom děložního čípku
- **HSV₂** – častější u žen, riziko závažné infekce novorozence
- **AIDS** – většina morfologických projevů je sekundární (infekce, nádory)